

Wohngebiet

“Kaltbornweg-West” Überherrn, Ortsteil Berus



Erfüllen Sie sich Ihren Traum!

- Sichern Sie sich IHR Traumgrundstück -

Baugrundstücke von ca. 498 m<sup>2</sup> bis ca. 1.089 m<sup>2</sup>



Kommunale Dienste Überherrn



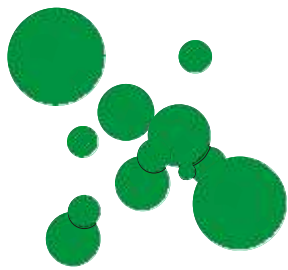
Baulanderschließung  
in Berus

“Kaltbornweg-West”

Traumgrundstücke  
an der sonnigsten Seite  
unserer Gemeinde



Kommunale Dienste Überherrn GmbH Rathausstraße 47 66802 Überherrn  
Tel.: 06836 92194-0 Fax: 92194-9 info@kdue.de www.kdue.de



## Das Projekt

Die KDÜ GmbH und die Gemeinde Überherrn erschließen im Ortsteil Berus ein neues Wohnbaugebiet

## “Kaltbornweg-West”

Auf einer Fläche von 2,8 ha entstehen insgesamt 33 Baugrundstücke mit unterschiedlichen Grundstücksgrößen. Diese reichen von ca. 498 m<sup>2</sup> bis ca. 1.089 m<sup>2</sup>.

Die Nutzung von regenerativen Energiearten wie Photovoltaik und Solar sind nicht nur zulässig, sondern sogar erwünscht.



## Die Vermarktung

Die Vermarktung der Baugrundstücke für das neu erschlossene Gebiet “Kaltbornweg-West” im Ortsteil Berus erfolgt durch die KDÜ GmbH und die Liegenschaftsabteilung der Gemeinde Überherrn.

## Ansprechpartner

Projektleitung:

KDÜ GmbH  
Tel.: 06836 92194-0  
Fax: 06836 92194-9  
info@kdue.de

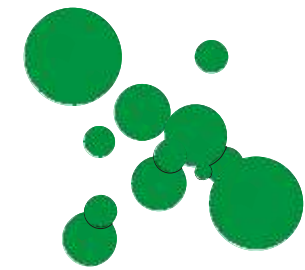
Verkauf:



Jörn Krzizok  
Tel.: 06836 92194-0  
Fax: 06836 92194-9  
joern.krzizok@kdue.de  
Rathausstraße 47  
66802 Überherrn



Erwin Caspar  
Tel.: 06836 909-136  
Fax: 06836 909-192  
rathaus@ueberherrn.de  
Rathausstraße 101  
66802 Überherrn



## Neues Wohngebiet in Überherrn - Berus

